



PUURAKENTAJAT

Laatukilpailu: 16-kerroksisen puukerrostalon
arkkitehtuurikilpailu Oulussa
Mikko Leino, Puurakentajat Group Oy 2023

PUURAKENTAMINEN KEHITTYY

Zurich 2026, 100 m

Wisconsin 2022, 86,6 m

Oslo 2019, 84,5 m

Oulu 2026, ≈ 57,5 m (Puukruunu)

Vancouver 2017, 53 m

Joensuu, 2019, 50 m



PUURAKENTAJAT





PUURAKENTAJAT

ARKKITEHTUURIKILPAILUN TAUSTAA

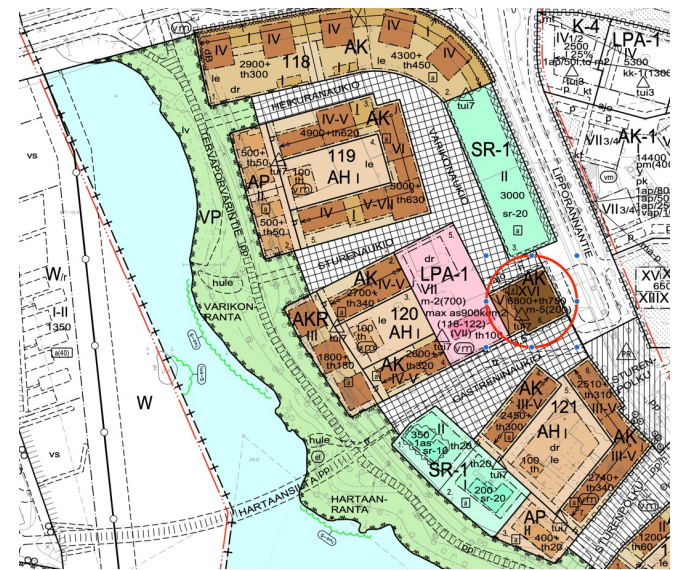
*Sijainti: Oulun 2025 asuntomessualue, Hartaanranta /
varikontorni*

*Järjestäjät: Oulun kaupunki, Osuuskunta Suomen
Asuntomessut, Ympäristöministeriö ja Suomen
arkkitehtiliitto (SAFA)*

*Kilpailun rahoitus: Rahoitusta Kasvua ja kehitystä
puusta-ohjelmasta (YM)*

Tontinluovutuskilpailu

*Vaikuttimina Oulun kaupungin
hiilineutraaliustavoitteet ja puurakentamisen
lisäämisen tavoitteet.*





PUURAKENTAJAT

ARKKITEHTUURIKILPAILUN TEHTÄVÄNANTO:

*Kilpailussa etsittiin suunnitelmaa
rakennukselle, jolla on*

- *vahva, ainutkertainen arkkitehtuuri*
- *kiintopiste- ja maamerkkiluonne*
- *ilmentää paikan identiteettiä*
- *näkyvät Oulujoen suiston
vesimaisemassa yli Hartaanselän*

*Rakennus on messun pääteemoja ja
kehityshanke.*

*Hanke kannustaa edistämään jatkossakin
puurakentamista.*



KEHITYSKOhteet

- *Kehitetään innovatiivisesti puuarkkitehtuuria ja rakennetekniikkaa*
- *Tutkitaan korkean puurakentamisen vähähiilisiä ratkaisuja*
- *Esitellään rakennusalalle vaativan kohteen suunnittelun ongelmakohtia sekä niiden ratkaisuja*
- *Tehdään teollista, vähähiilistä ja suurimittakaavaista puurakentamista tunnetuksi*

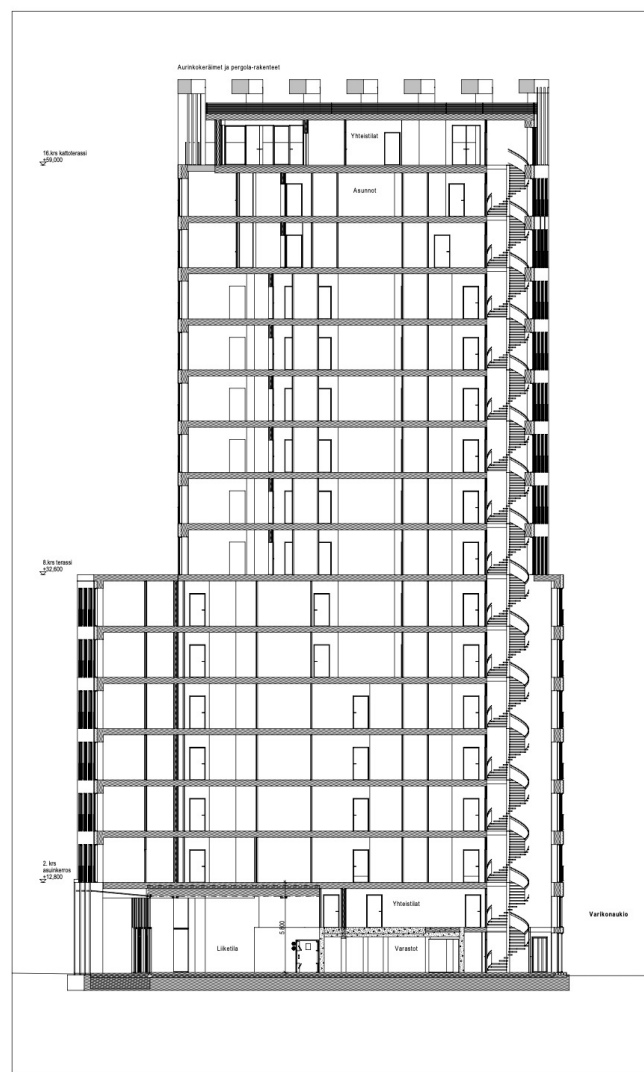


PUURAKENTAJAT



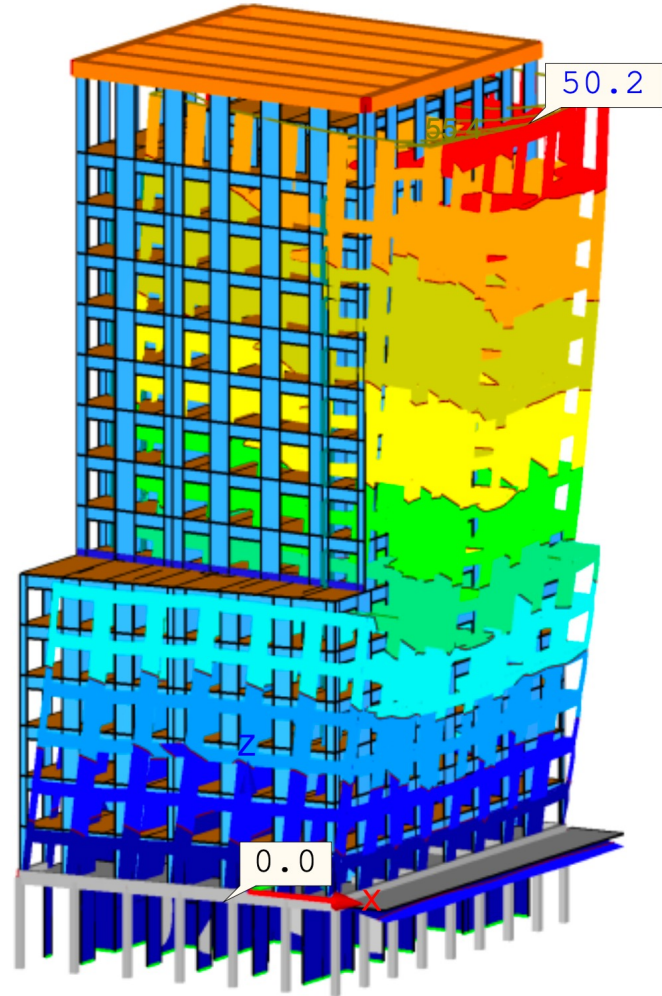
KEHITYSKOhteet

- *Korkean puutalorakentamisen järjestelmät*
- *Energiätehokkaiden ja kiertotaloutta toteuttavien materiaalien hyödyntäminen*
- *Asuntojen muuntojoustavuutta edistäviä ratkaisuja*
- *”Pientaloasumista puukerrostalossa” Oma rauha, näkösuoja jne.*

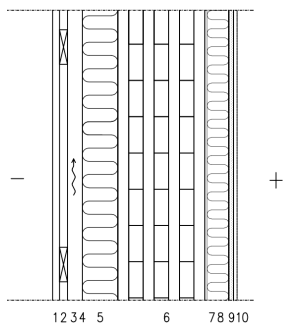


KOHTI KORKEUKSIA

- *Tuulikuorma vaikutus enintään 55mm (raja 74mm)*
- *Seinät 280 mm CLT-elementeistä*
- *välipohjana on 220-240 mm CLT- betoniliittolaatta.*
- *CLT-seinät toimivat jäykistävinä rakenteina.*

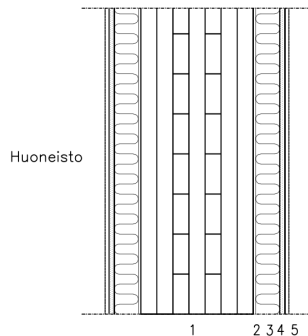


Rakennetyypit - REI 120



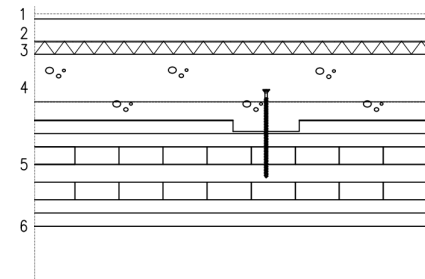
ULKOSEINÄ

1. Ulkoverhous
2. Vaakalaudoitus
3. Tuuletus, pystykoolaus
4. Kivivilla, 100mm
5. 280mm CLT
6. Teräsranka + villa
7. kipsilevy



HUONEISTOVÄLISEINÄ (HVS)

1. CLT280
2. Teräsranka + villa
3. Tuuletus, pystykoolaus
4. Kipsilevy



VÄLIPOHJA

1. pintamateriaali
2. 50mm pintavalu
3. askeläänieriste
4. Teräsbetoni, liittoruuvaus
5. 240mm CLT
6. Pintamateriaali, käsittely



PUUKRUUNU

Dream team:

- *Puurakentajat Group Oy*
- *Niko Mähönen, Schauman arkkitehdit Helsinki Oy, nyk. ARCO*
- *Sweco Rakennetekniikka (Suski, Ville ja Oskari!)*
- *A-insinöörit, Akustiikka (Pekka!)*
- *KK-palokonsultit (Esko!)*
- *Woodexpert Oy (Janne!)*
- *Moni muu*









PUURAKENTAJAT

Liiketoimintana vastuullisuus.