

# Vaikuttavuusperusteinen hankinta palveluntuottajien näkökulmasta

Case Lapset ja Nuoret SIB

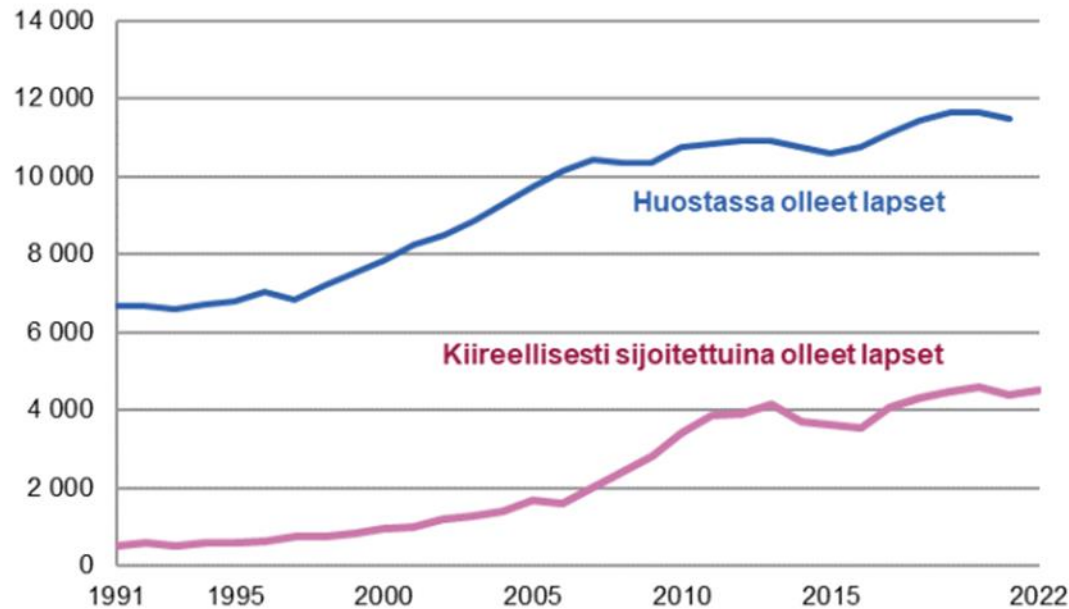


Riikka Westman 26.10.2023

Lastensuojelun Keskusliitto  
Armfeltintie 1, 00150 Helsinki  
toimisto@lskl.fi | www.lskl.fi  
Puh. 050 411 2380

# Miksi Lapset SIB?

Vuoden aikana kiireellisesti sijoitettuna ja huostassa olleet lapset, 1991–2022\*.



## Sijoitetuista lapsista alle puolet suorittaa toisen asteen tutkinnon – ”Syrjäytymisen riski on ilmeinen”

Kodin ulkopuolelle sijoitetut lapset jäävät todennäköisemmin ilman koulutusta, tuore tutkimus kertoo.

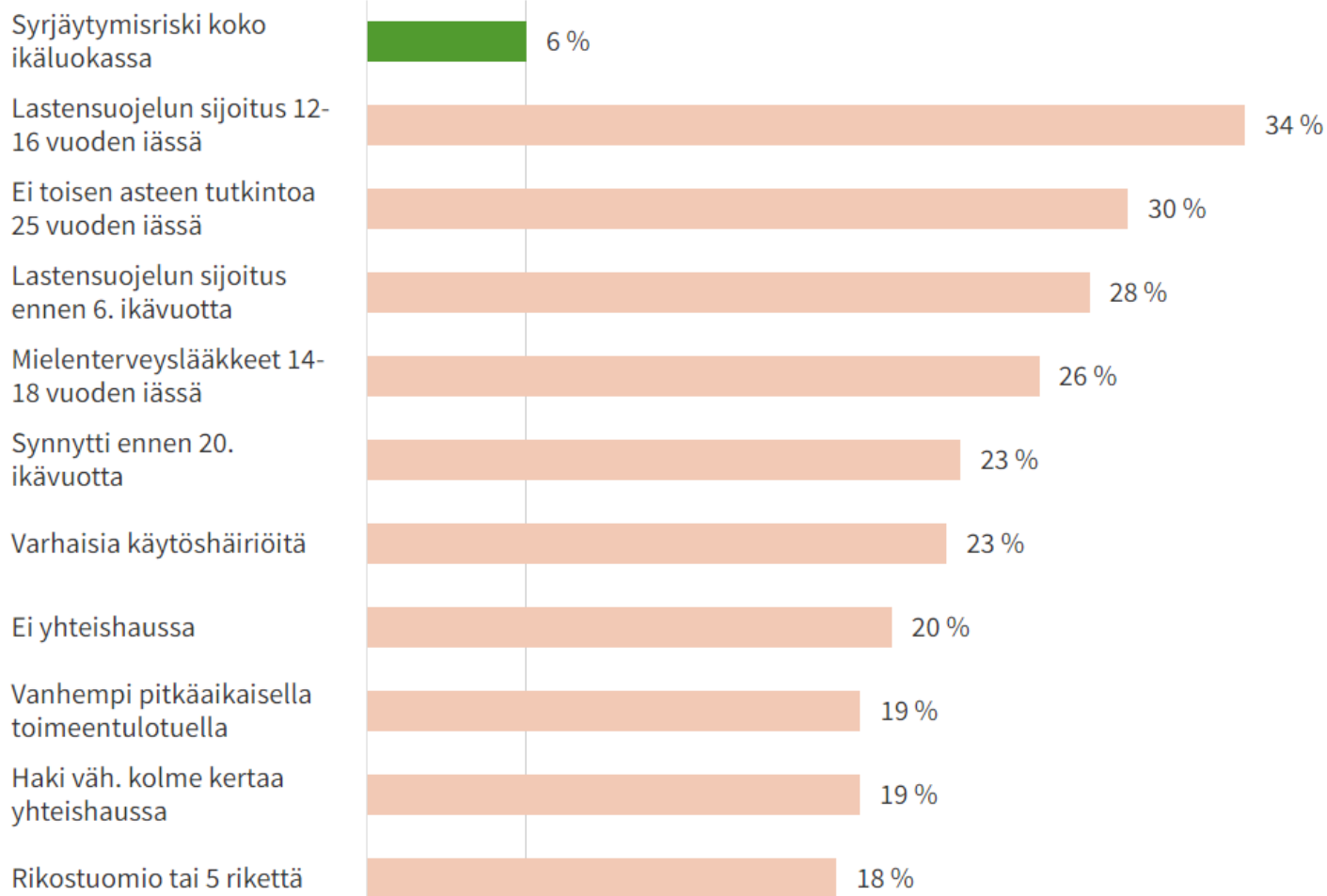
Kodin ulkopuolelle sijoitetuista lapsista yli puolella on diagnosoitu psykiatrinen tai neurokehityksellinen häiriö

# Hyvä lapsuus ja nuoruus = hyvä aikuisuus

Kuva: Syrjäytymisen dynamiikka  
(THL ja Me-säätiö)

## Top10 syrjäytymisriskit

Aikuisena syrjään jääneiden osuus ryhmästä.



LASTENSUOJELUN  
KESKUSLIITTO



# Kohti ennakoivaa ja ehkäisevää lastensuojelua

## SYRJÄYTYMISEN HINTA

- Yhden nuoren syrjäytyminen voi maksaa yhteiskunnalle noin **700 000 €**

## LASTENSUOJELUN KUSTANNUKSET

- Lastensuojelun kustannukset olivat vuonna 2021 yhteensä **1,2 miljardia euroa**
- Sijaishuollon osuus lastensuojelun kokonaisuuden kustannuksista oli noin kolme neljäsosaa (73 % koko maassa 2021)
- Laitossijoitus maksaa keskimäärin **110 000 – 150 000 € / vuosi / lapsi** (300-400 € / vrk / kuusikkokunnat)



# Mikä ihmeen



LAPSET-SIB YHDISTÄÄ SIJOITTAJAT, KUNNAT JA ASiantuntijat lasten parhaaksi

1

SIJOITTAJA  
ottaa riskin  
ja sijoittaa  
Lapset-SIB  
rahastoon.

2

KUNNAN  
palvelutarpeet  
tutkitaan ja  
analysoidaan.

3

Valitaan  
KOHDE-  
RYHMÄLLE  
ehkäisevä ja  
oikea-aikainen  
PALVELU-  
KOKONAISUUS.

4

Määritellään  
mitattavat  
VAIKUTTAVUUS-  
TAVOITTEET.

5

Toiminta  
rahoitetaan  
SIB-  
RAHASTOSTA.

6

Sijoittaja saa  
voittoa, jos  
vaikuttavuus-  
tavoitteet  
toteutuvat.

7

Jos sovitut  
vaikuttavuus-  
tavoitteet  
saavutetaan,  
kunta maksaa  
rahastolle. Jos  
ei, kunta ei  
maksakaan mitään.



LASTENSUOJELUN  
KESKUSLIITTO



HÄMEENLINNAN  
KAUPUNKI

JYVÄSKYLÄ



LOHJA  
Järvikaupunki



TAMPERE



PANKKI



LASTENSUOJELUN  
KESKUSLIITTO



Diakonissa-  
laitos



NUORTEN  
YSTÄVÄT



LASTENSUOJELUN  
KESKUSLIITTO



# KOHDERYHMÄT

## PERHETAUSTAN TAI LAPSEN HAASTEIDEN VUOKSI RISKIRYHMÄSSÄ OLEVAT

- 0-6 kk ikäiset lapset (Karkkila ja Vihti)
- 3-6 –vuotiaat lapset (Helsinki)
- alakouluikäiset pojat (Hämeenlinna)
- 6.-9. luokkalaiset (Jyväskylä)

## NEPSY-PIIRTEIDEN JA PERHETAUSTAN VUOKSI RISKISSÄ OLEVAT LAPSET

- 4-8 –vuotiaat lapset (Lohja)
- 3-4 –vuotiaat lapset (Vantaa)

## HUOSTASSA OLEVAT TAI OLLEET

- 15-17- vuotiaat (Tampere)

## PUDOKKUUSUHAN ALLA OLEVAT

- 2. asteen koulutuksessa olevat nuoret (Jyväskylä)

# VAIKUTTAVUUSMITTARIT, TULOSPALKKIOIDEN PERUSTE

ERITYISPALVELUIDEN KÄYTTÖKUSTANNUKSET  
(Helsinki, Hämeenlinna, Karkkila ja Vihti, Lohja,  
Vantaa)

LUVATTOMIEN POISSAOLOJEN MÄÄRÄ,  
TODISTUSTEN KESKIMÄÄRÄ JA  
HUOSTAANOTTOJEN MÄÄRÄ  
(Jyväskylä, perusaste)

NEET (NOT IN EMPLOYMENT, EDUCATION OR  
TRAINING) (Hämeenlinna)

OHJELMASSA OLEVIEN NUORTEN KOULUTUS  
JA TYÖLLISTYMINEN  
(Karviainen, Jyväskylä (toinen aste), Tampere)

# Lapset ja Nuoret SIB nyt

- Seurannassa noin 480 lasta ja nuorta
  - Perheissä ja tuen piirissä noin 850 lasta ja nuorta
- Rahaston koko 5,5 milj. euroa, budjetti noin 17 milj eur
  - Tulospalkkiota maksettu noin 2,4 milj. euroa
  - Investoitu lapsiin ja nuoriin tähän mennessä noin 6 miljoonaa euroa
- Interventiokokonaisuus
  - Rinnallakulkijoita 22
    - HDL/Vamos, Icehearts, SOS-Lapsikylä, Nuorten Ystävät
  - Lisäpalveluiden tuottajia noin 50
    - Tilauksia yhteensä noin 600, käyntimääriä yli 2000
  - Ryhmätoiminnot ja vertaistuki

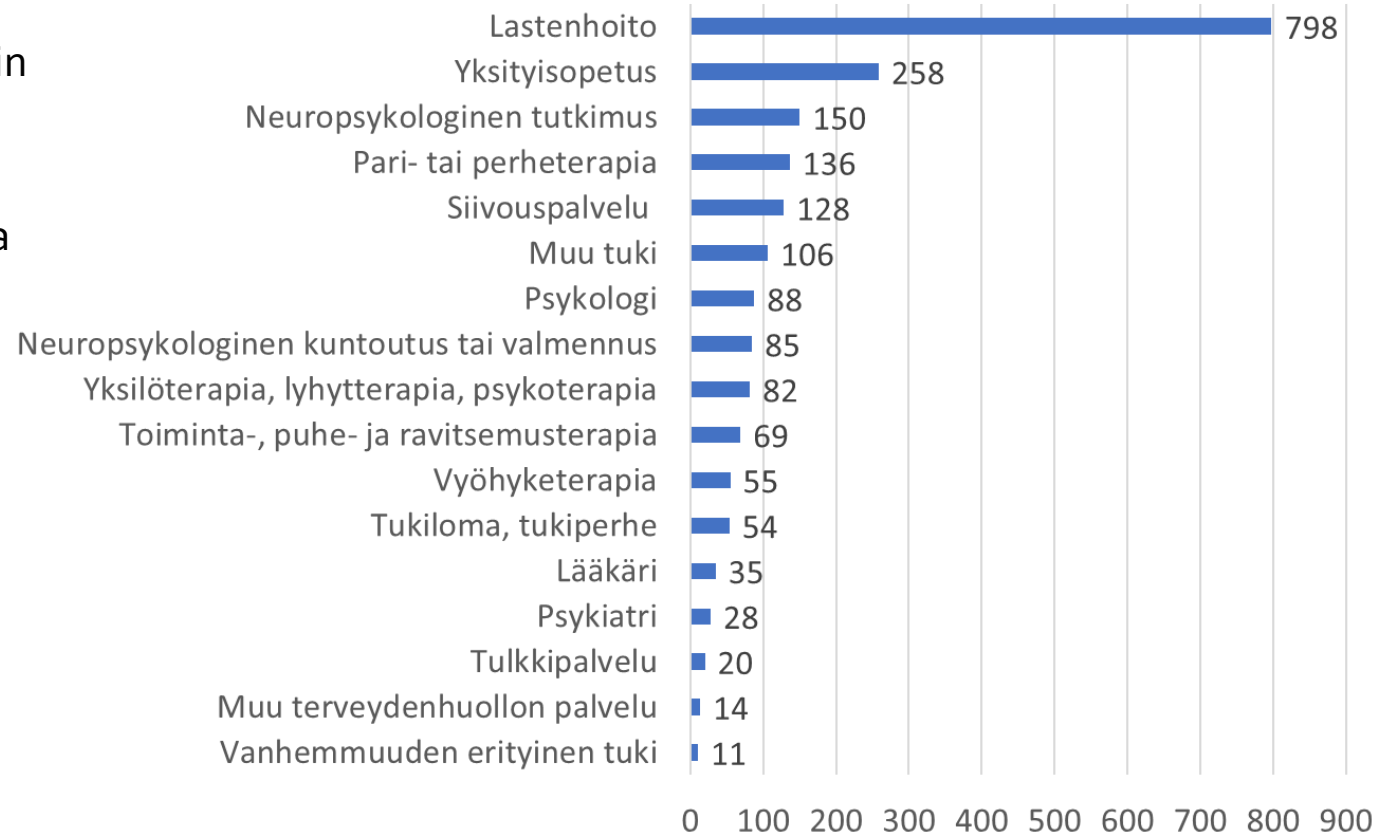




# SIB -malli mahdollistaa uudet ratkaisut

- Hyvinvointivaikutukset – jatkuva palvelumuotoilu datan perusteella
  - Jokaisella palveluntuottajalla omat hyvinvoinnin mittarit
  - Kaikissa SIB-kunnissa hyvinvointivaikutukset positiivisia kuntakohtaisten datojen perusteella
- Mahdollisuudet uusille ratkaisuille
  - Räätälöinti interventiokokonaisuuden aikana
    - Oletus alussa vs mikä tilanne nyt
  - 'Out of the box' –ajattelun mahdollisuus
    - Mahdollisuus käyttää palveluita, joita julkisella ei ole tarjolla
  - Reagointi muutostarpeisiin nopeastikin

Lisäpalveluiden käyntimäärät kaikissa SIB-kunnissa yhteensä (n=2117)



"Äiti sanoi, et sä olet  
pelastanut meidät."  
(lapsi)

"Olen saanut voimia  
takaisin, jaksan olla  
lapsen kanssa. Lapsi  
 pärjää nyt koulussa"  
(vanhempi)

" Elämäni suunta  
on selkiytynyt."  
(nuori)

"Älkää ihmeessä  
milloinkaan lopettako  
tätä palvelua, tämä on  
loistava tapa lähestyä  
perhettä" (vanhempi)



LASTENSUOJELUN  
KESKUSLIITTO





# Esimerkkinä Nuoret SIB Tampere



LASTENSUOJELUN  
KESKUSLIITTO



# Nuoret SIB Tampere

## KOHDERYHMÄ JA MITTARIT

- Kaikki vuonna 2020 huostassa olleet 2003-2006 syntyneet tamperelaiset nuoret
  - Segmentointi
- Vaikuttavuusmittarit
  - Kouluttautuminen (toisen asteen tutkinto, korkeakouluopinnot)
  - Työllistyminen

## INTERVENTIOKOKONAISUUS

- Rinnallakulkijuus (Vamos, HDL ja Nuorisokumppani, SOS-Lapsikylä)
- SIBin lisäpalvelut ja ryhmätoiminta

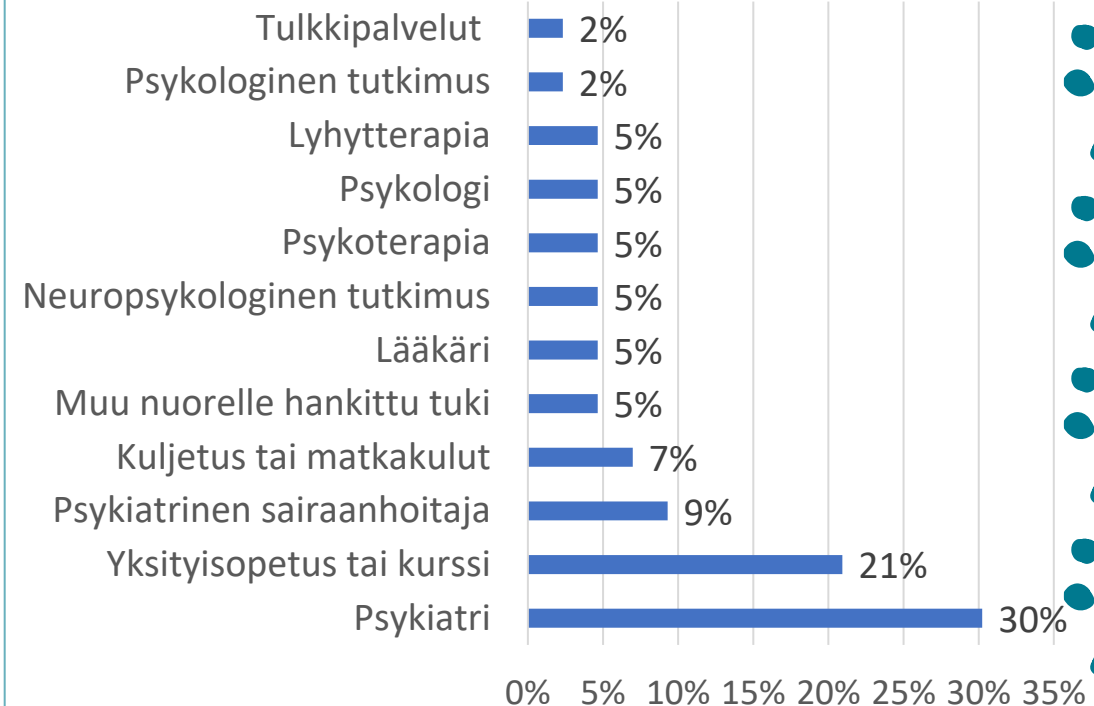
## ASIAKASMÄÄRÄ JA VAIKUTTAVUUS

- Seurannassa 69 nuorta
- 44 % tutkintoon johtavissa opinnoissa tällä hetkellä
- Kahdeksan 2. asteen tutkintoon valmistunutta
- Kaksi opiskelee korkeakoulututkintoa (AMK)
- Arvio toisen asteen tutkintoon valmistuvista 2023-2024: 20 nuorta

## NUORET SIB TAMPERE RAHASTON NÄKÖKULMASTA

- Investoinnit tähän mennessä noin 800 000 € + LSKL:n ja S-Pankin työ
- Tulospalkkiot huomattavasti alle investointien tällä hetkellä

## Tilatut SIB-lisäpalvelut (n=43), Nuoret SIB Tampere

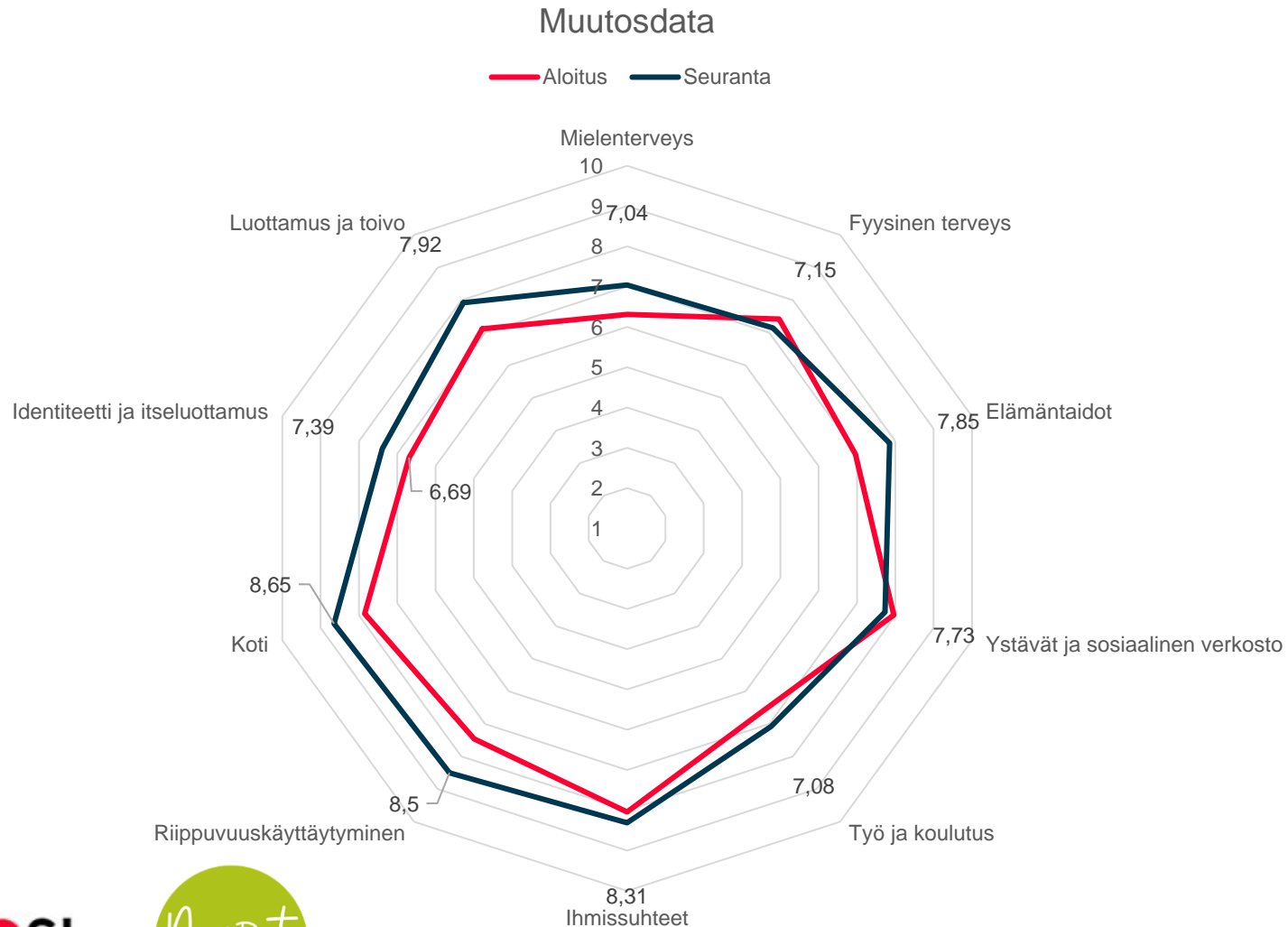


”Olen saanut elämäni ihmisen joka kuuntelee ja välittää. Sekä viettää aikaa kanssani ja auttaa elämän eri vaiheissa.”

”On antanut mulle apua silloin kun sitä on tarvinnut, ihmisen johon voi luottaa, ja oon päässyt mukaan tekemään asioita joihin en olisi yksinään lähtenyt.”



# Esimerkkinä Nuoret SIB Tampere: Tulostähden muutostilanteet



## Avainkohdat

- Kohdassa 3 alat hyväksyä apua, mikä vahvistuu kohdassa 4
- Kohdassa 5 alat uskoa omaan toipumiseesi ja kohdassa 6 alat toimia sen aikaansaamiseksi
- Kohdassa 7 opit huolehtimaan itsestäsi ja kohdassa 8 kykenet hallitsemaan erilaisia haasteita ja tilanteita
- Kohdassa 10 kykenet huolehtimaan itsestäsi tarpeeksi hyvin etkä tarvitse enää ammattiapua

N=28

Aloitustilanteiden ka. 7,25

Seurantatilanteiden ka. 7,76

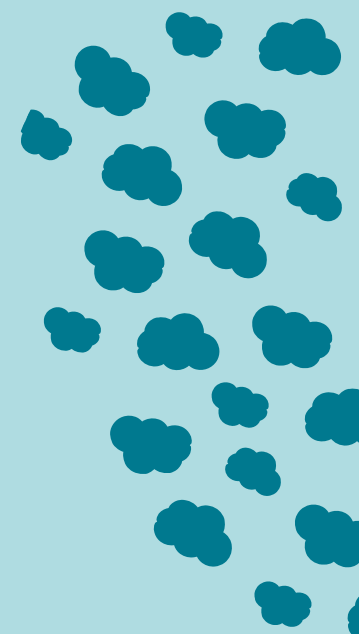
Muutos ka. +0,52 yksikköä

Polarisaatio nuorten välillä on voimakasta ja osan nuorista tilanteet ovat muuttuneet.

Suurin positiivinen muutos on tapahtunut heillä, joiden lähtötaso oli matalammalla.

## Suurimmat muutokset:

Riippuvuuskäyttäytyminen	+1,04
Elämäntaidot	+0,89
Luottamus ja toivo	+0,80



# SIB-mallin hyödyt ja onnistumisen edellytykset



LASTENSUOJELUN  
KESKUSLIITTO





# Onnistumisen edellytykset

- Usko malliin ja tehtyyn mallintamiseen kaikilla tasoilla
  - Jokaisen **sitoutuminen** (tilaaja, rahoittaja, tuottaja)
- Vaikuttavuusperusteisen hankinnan ymmärtäminen kaikilla tasoilla
  - ei palveluiden hankintaa
- Usko SIBin osuuteen asiakkaan kokonaistilanteen muutoksessa
  - Varsinkin, jos vaikuttavuutta syntyy
- Selkeät ja tarpeeksi yksinkertaiset **vaikuttavuusmittarit**
- Tarpeeksi lyhyt vs tarpeeksi pitkä **mittausväli**
- **Asiakasohjaus** ja volyyymi
  - Tilaajan asiakastyön taso mukaan jo suunnitteluvaiheessa
  - Dataperustainen ohjaus olisi kaikkien etu



# SIB –mallin hyödyt

- Vaikuttavuusperusteinen hankinta pakottaa tiedolla johtamiseen
  - Datan hyödyntäminen kaikilla tasoilla
  - Jatkuva vaikutusten ja vaikuttavuuden pohtiminen
- Mahdollistaa palveluiden räätälöinnin
  - Palvelumuotoilu intervention aikana kohti vaikuttavuutta
  - Vaikuttavuusperusteinen hankinta johtaa palveluiden kokonaisvaltaiseen pohdintaan kriittisestikin
- Kohti systeemistä muutosta
  - Uudenlainen yhteistyömalli (kunnat, hyvinvointialueet, palveluntuottajat ja asiakkaat)
  - Tekee näkyväksi palveluaukot ja palvelujärjestelmän heikot kohdat
  - Ymmärryksen lisääntyminen mikä auttaa tietyille kohderyhmälle
  - Toimintakulttuurin muutos kohti vaikuttavuusajattelua



[WWW.LAPSETSIB.FI](http://WWW.LAPSETSIB.FI)

[WWW.LSKL.FI](http://WWW.LSKL.FI)

**Lastensuojelun Keskusliitto**

[riikka.westman@lskl.fi](mailto:riikka.westman@lskl.fi)



LASTENSUOJELUN  
KESKUSLIITTO

